

平成最後の初詣は
おおくら大佛妙法寺へ

初詣



先着1000名様 お金持ち袋 無料!



ご祈願受付について

家内安全

厄除(やくよけ)

商売繁盛

交通安全

他...

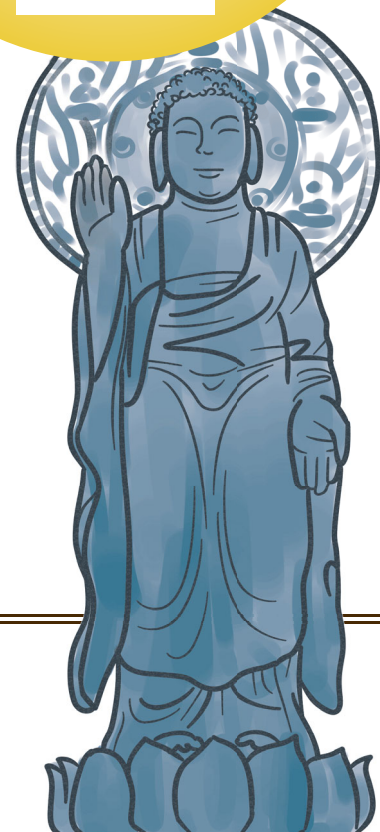
元旦： 午前0時より 午前3時まで

1日2日3日： 午前9時より 午後3時まで

元旦にはご本堂前にて 妙法寺名物

「甘酒・こんにゃく玉」を無料にてお配りいたします

✿ ペーパークラフトの達人、畑野光男先生の新年の干支のクラフトも進呈



おおくら大佛
世田谷 妙法寺

〒157-0074 東京都世田谷区大蔵5-12-3

電話 03-3417-8080 F A X 03-3416-7859